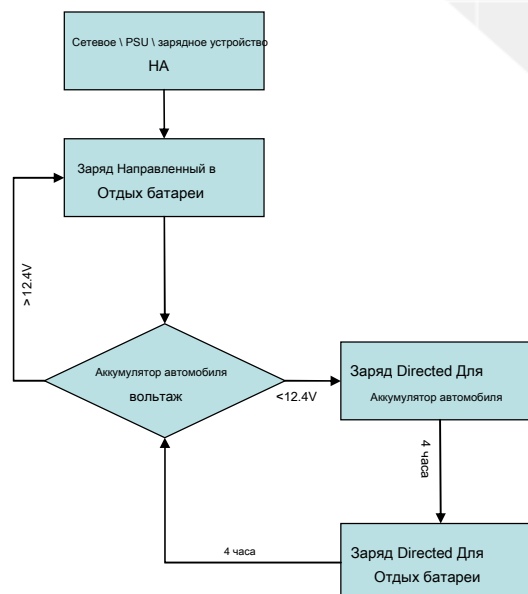


EC400 \ 450 \ 500 Смарт зарядки

Смарт зарядки

В EC400 \ 450 и 500 диапазонах БПОВ включают смарт-функцию заряда, которая отслеживает как свободные и Vehicle батареи и автоматически регулирует и направляет мощность зарядного устройства (и солнечную энергию, если установлена солнечная панель) для поддержания и отдыха автомобиля батареи на оптимальный уровень.

Функция интеллектуального заряда будет по умолчанию пусковой батарее и будет следить за батареей автомобиля, если батарея автомобиля падает ниже 12.4V зарядное устройство будет переадресовать заряд к аккумулятору автомобиля для 4-часового периода до возвращения в пусковой батарее в течение 4 часов. На этом этапе система будет по умолчанию обратно пусковой батарее и контролировать батарею автомобиля.



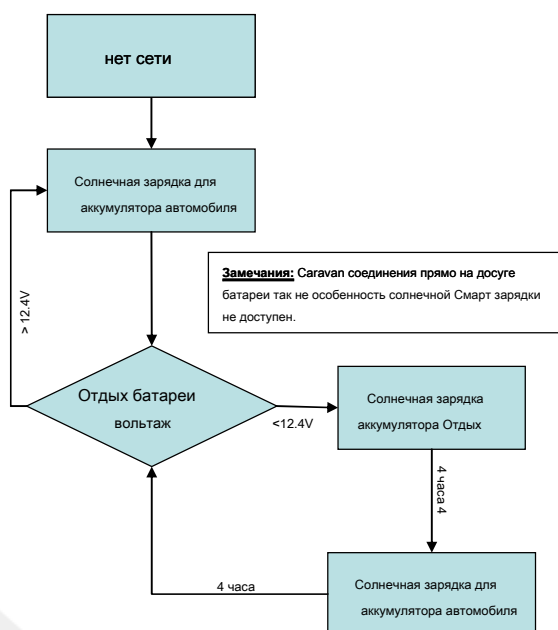
Солнечная зарядка Смарт

Если солнечная панель оснащена заряд от солнечной батареи, будет переадресовано на противоположной батарее, что заряжается от зарядного устройства от сети, когда питание от сети включено.

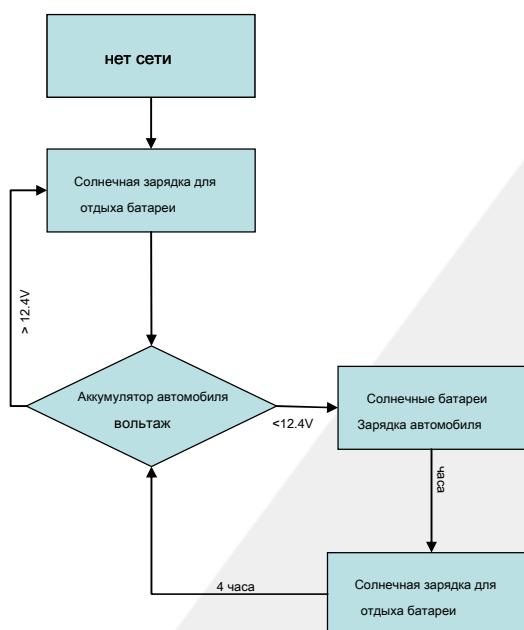
Любые установки, включающие панель солнечных батарей также будет следовать аналогичной обычной смарт-зарядки, когда зарядное устройство от сети отключается.

EC4xx системы по умолчанию к аккумуляторной батарее автомобиля в то время как EC500 системы по умолчанию для пусковой батарее, и тогда будет контролировать альтернативную батарею, пока она не опустится ниже 12.4V в этот момент он переключит ток для поддержания здорового заряда на этой батарее.

EC400 солнечной Смарт зарядки



EC500 солнечной Смарт зарядки



Для смарт-зарядки для работы блока питания должен быть включен (кнопка выключения в положение «IN») и соответствующие параметры запрограммированных (Smart является «ON» по умолчанию)

Умная функция может быть переопределена путем выбора вручную с панели управления в любое время аккумулятора, к которому вы хотели бы заряд быть переадресуются.

программирование

Эта функция включена по умолчанию, но может быть отрегулирована в программировании, как в следующем:

EC4xx PSU



Введите в «Дополнительно» режим программирования, нажав и удерживая кнопку „Желтый“, пока на дисплее не появится „Расширенные настройки“ для прокрутки доступных опций не используйте кнопку „Желтый“. Для изменения настроек нажмите кнопку «Красный».

После завершения нажмите придется удерживать кнопку «Желтый», пока на дисплее отобразится индикация «Основные настройки»

Опция: SOLAR TO (SMART является настройкой по умолчанию.)

УМНЫЙ - Включается солнечной смарт-функции зарядки. Когда панель солнечных батарей установлена энергию от панели автоматически направляется на транспортное средство или отдыха заряда батареи согласно состояния каждой батареи и работой сетевого зарядного устройства.

ДОСУГ - Эта установка будет вызывать энергию от солнечной панели должна быть направлена к батарее отдыха только.

СРЕДСТВО ПЕРЕДВИЖЕНИЯ - Эта установка будет вызывать энергию от солнечной панели должна быть направлена только на батареи автомобиля.

Опция: ЗАРЯДКА РЕЖИМ (SMART является настройкой по умолчанию.)

УМНЫЙ - Это включает смарт-функции зарядки. Энергия от интеллектуального зарядного устройства автоматически направляется на транспортное средство или отдых заряда батареи согласно состояния каждой батареи.

ОБЫЧНЫЙ - Эта установка будет вызывать энергию от интеллектуального зарядного устройства должны быть направлена к батарее, выбранной вручную на панели управления с помощью кнопки выбора батареи.

тестирование

Для того, чтобы подтвердить функцию Smart Charge работает, сначала убедитесь, что система запрограммирована правильно в соответствии с приведенной выше информации, и что обе батареи заряжаются выше 12.4V.

Убедитесь, что выбрана Досуг батарея в качестве активных батарей для заряда (Вы должны увидеть напряжение, по крайней мере 13.6V на праздной батарее и фактическое напряжение для автомобиля батарея, например 12.). Поместите нагрузку на аккумулятор автомобиля, т.е. поставить фары, а когда эта нагрузка падает напряжение батареи автомобиля ниже 12.4V вы должны соблюдать переключатель зарядного устройства от отдыха к аккумуляторной батарее автомобиля (батареи автомобиля будет прыгать от 12.3V до 13.6V \ 14,4 B).

После 4-часового периода зарядное устройство переключится обратно в аккумулятор отдыха в течение 4 часов, а затем возвращается к мониторингу батареи транспортного средства.

EC500 PSU (Панели EC480 \ Станок EC300 управления)



Чтобы получить доступ к дополнительным настройкам, на главном экране (Dealer Логотип \ Станок EC300 линий), нажмите и удерживайте стрелки вверх и вниз вместе. Продолжайте удерживать эти кнопки, пока экран не изменится. Для прокрутки различных настроек используйте кнопки вверх и вниз. Для изменения настроек нажмите кнопку выбора (левая стрелка).

После завершения свитка к «Выход Advanced» и Select.